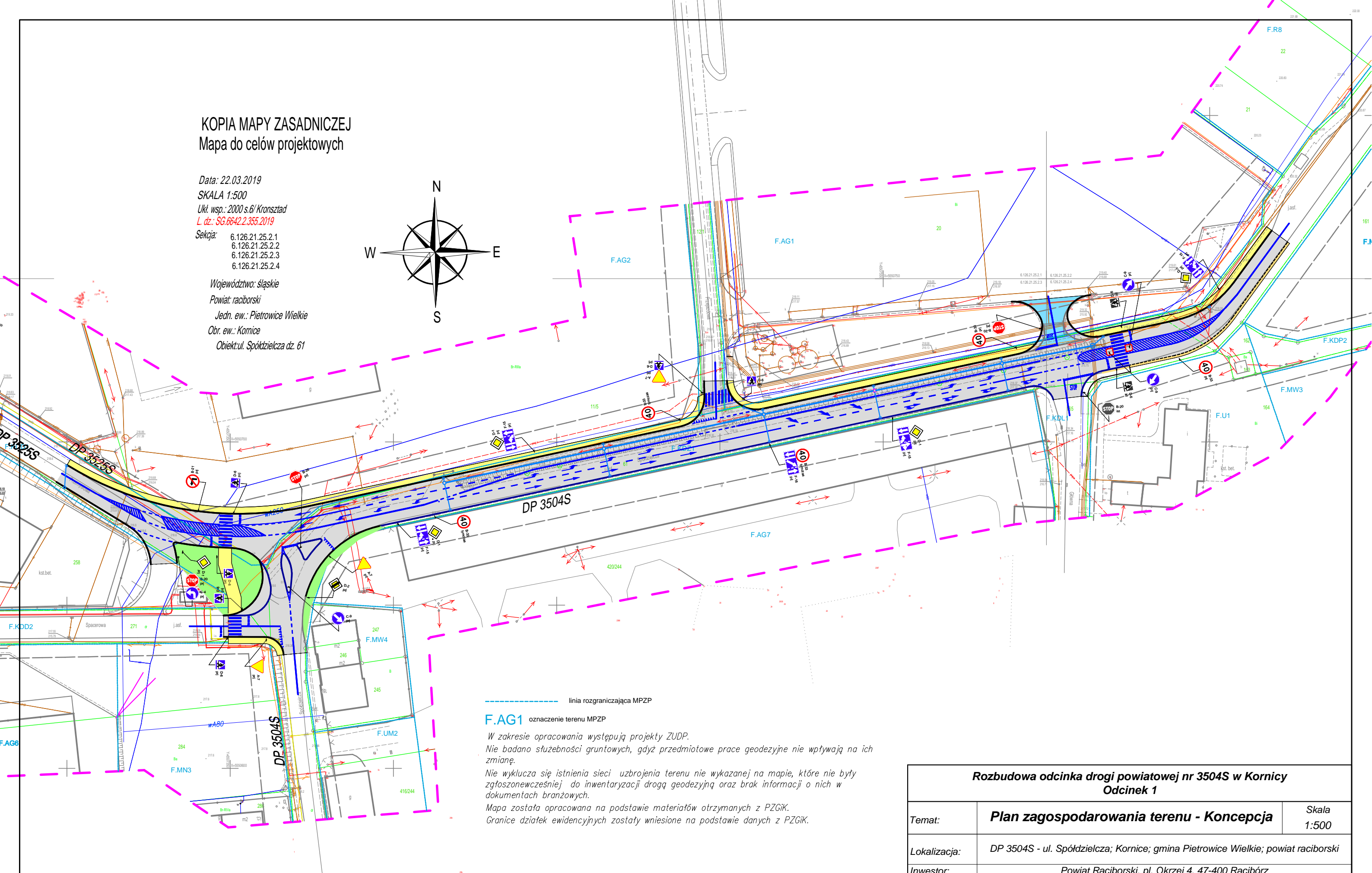
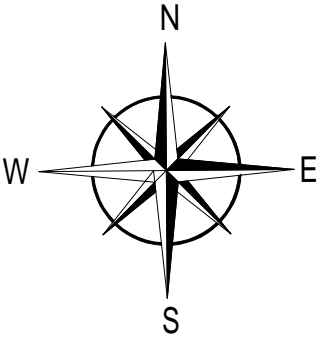


KOPIA MAPY ZASADNICZEJ  
Mapa do celów projektowych

Data: 22.03.2019  
SKALA 1:500  
Ukt. wsp.: 2000 s.6/ Kronsztad  
L. dz.: SG.6642.2.355.2019

Sekcja: 6.126.21.25.2.1  
6.126.21.25.2.2  
6.126.21.25.2.3  
6.126.21.25.2.4

Województwo: śląskie  
Powiat: raciborski  
Jedn. ew.: Pietrowice Wielkie  
Obr. ew.: Kornice  
Obiekt: ul. Spółdzielcza dz. 61



----- linia rozgraniczająca MPZP

F.AG1 oznaczenie terenu MPZP

W zakresie opracowania występują projekty ZUDP.  
Nie badano służebności gruntowych, gdyż przedmiotowe prace geodezyjne nie wpływają na ich zmianę.  
Nie wyklucza się istnienia sieci uzbrojenia terenu nie wykazanej na mapie, które nie były zgłoszone wcześniej do inwentaryzacji drog geodezyjną oraz brak informacji o nich w dokumentach branżowych.  
Mapa została opracowana na podstawie materiałów otrzymanych z PZGiK.  
Granice działek ewidencyjnych zostały wniesione na podstawie danych z PZGiK.

Rozbudowa odcinka drogi powiatowej nr 3504S w Kornicy Odcinek 1			
Temat:	Plan zagospodarowania terenu - Koncepcja		Skala 1:500
Lokalizacja:	DP 3504S - ul. Spółdzielcza; Kornice; gmina Pietrowice Wielkie; powiat raciborski		
Inwestor:	Powiat Raciborski, pl. Okrzei 4, 47-400 Racibórz		
Projektował:	mgr inż. Roland Kalus nr upr. 663/01		Rys nr 1.2
Opracował:	mgr inż. Piotr Nowak		Sierpień 2019 R